

# ORGANOGRAMA PREFEITURA MUNICIPAL DE ORIXIMINÁ - 2021

**PREFEITURA MUNICIPAL DE ORIXIMINÁ**

**ÓRGÃOS DE COLABORAÇÃO**

**ÓRGÃO DE ATUAÇÃO COLEGIADA**

CHEFIA DE GABINETE

PROCURADORIA GERAL

ASSESSORIAS TÉCNICAS

ASSESSORIAS ESPECIAIS

ASSESSORIA JURÍDICA

ASSESSORIA TRIBUTÁRIA

ASSESSORIA DE COMUNICAÇÃO

ASSESSORIA CONTÁBIL

ASSESSORIA DE CONTROLE INTERNO

ASSESSORIA DE ECONOMIA E FINANÇAS

ASSESSORIA ESPECIAL DE GABINETE

ASSESSORIA ESPECIAL DE GOVERNO

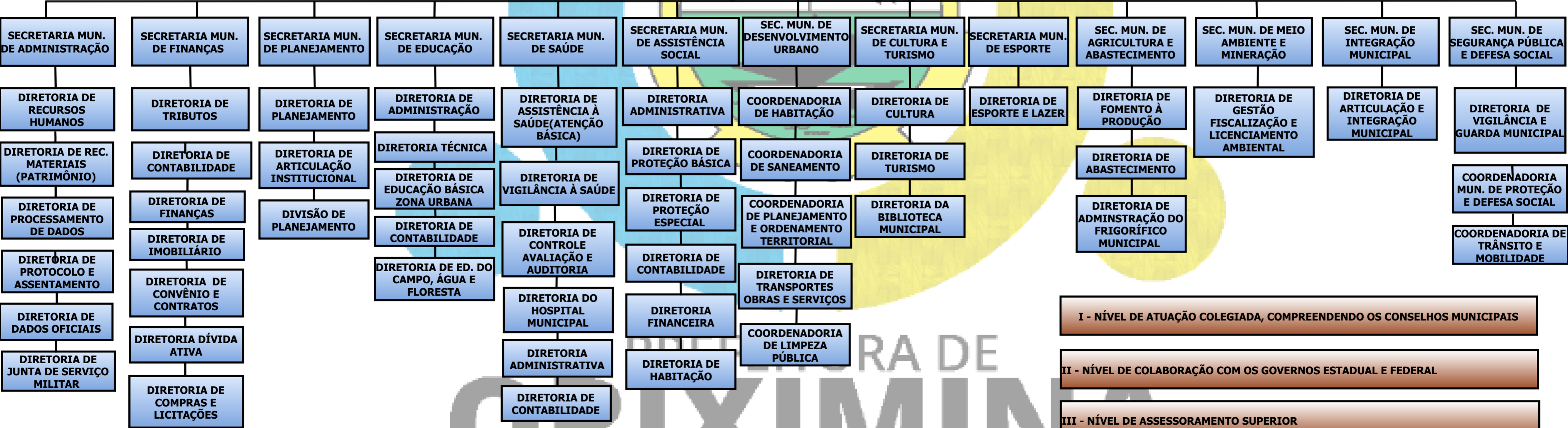
ASSESSORIA ESPECIAL SETORIAL - I

ASSESSORIA ESPECIAL SETORIAL - II

ASSESSORIA ESPECIAL SETORIAL - III

ASSESSORIA ESPECIAL SETORIAL - IV

ASSESSORIA ESPECIAL SETORIAL - V



I - NÍVEL DE ATUAÇÃO COLEGIADA, COMPREENDENDO OS CONSELHOS MUNICIPAIS

II - NÍVEL DE COLABORAÇÃO COM OS GOVERNOS ESTADUAL E FEDERAL

III - NÍVEL DE ASSESSORAMENTO SUPERIOR

IV - NÍVEL DE ATUAÇÃO PROGRAMÁTICA (SECRETARIAS)

ORIXIMINÁ  
TEMPO DE TRANSFORMAÇÃO