

# PREFEITURA MUNICIPAL DE ORIXIMINÁ

ÓRGÃOS DE COLABORAÇÃO

ÓRGÃO DE ATUAÇÃO COLEGIADA

CHEFIA DE GABINETE

PROCURADORIA GERAL

ASSESSORIAS TÉCNICAS

ASSESSORIAS ESPECIAIS

ASSESSORIA ESPECIAL DE GABINETE

ASSESSORIA ESPECIAL DE GOVERNO

ASSESSORIA ESPECIAL SETORIAL - I

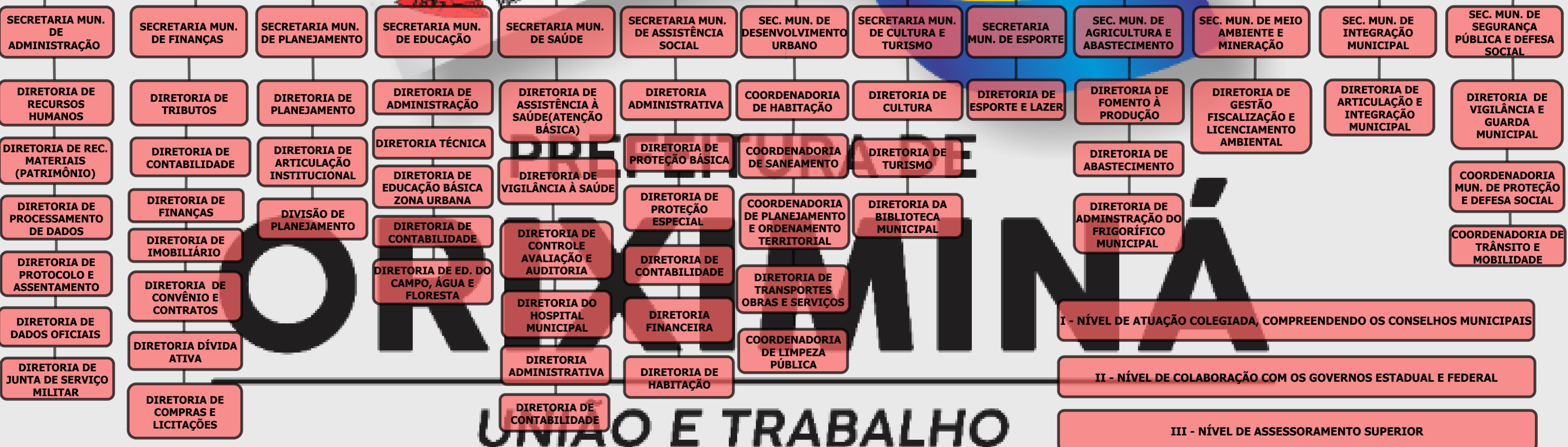
ASSESSORIA ESPECIAL SETORIAL - II

ASSESSORIA ESPECIAL SETORIAL - III

ASSESSORIA ESPECIAL SETORIAL - IV

ASSESSORIA ESPECIAL SETORIAL - V

- ASSESSORIA JURÍDICA
- ASSESSORIA TRIBUTÁRIA
- ASSESSORIA DE COMUNICAÇÃO
- ASSESSORIA CONTÁBIL
- ASSESSORIA DE CONTROLE INTERNO
- ASSESSORIA DE ECONOMIA E FINANÇAS



- I - NÍVEL DE ATUAÇÃO COLEGIADA, COMPREENDENDO OS CONSELHOS MUNICIPAIS
- II - NÍVEL DE COLABORAÇÃO COM OS GOVERNOS ESTADUAL E FEDERAL
- III - NÍVEL DE ASSESSORAMENTO SUPERIOR
- IV - NÍVEL DE ATUAÇÃO PROGRAMÁTICA (SECRETARIAS)

**ORGANOGRAMA 2022**  
**PREFEITURA MUNICIPAL DE ORIXIMINÁ**